

PROGRAMME VACANCES DE PRINTEMPS 2025
DU LUNDI 7 AVRIL AU VENDREDI 18 AVRIL

SERVICE ENFANCE

3-12 ans

Thème : *L'île aux couleurs*

ALSH VERN D'ANJOU

ECOLE PUBLIQUE HERVE BAZIN

1, RUE HERVÉ BAZIN 49220 ERDRE-EN-ANJOU

La petite histoire des vacances



L'aventure commence !

*Un lutin arrive à l'accueil de loisirs, porté par la magie de l'arc-en-ciel.
Mais un terrible voleur a dérobé ses couleurs ! Les enfants devront relever le défi et
partir à la recherche des couleurs perdues pour aider le lutin à retrouver son chemin
vers son monde enchanté.*

Fil rouge des vacances → Chaque jour, nous partirons à la conquête d'une nouvelle couleur. Attention les yeux !

Allez, on se lance dans le défi du look quotidien ! Vos enfants sont-ils prêts à jouer les stars de la mode ? Un dress code sera composé d'un habit ou accessoire et d'une couleur. Vous retrouverez les consignes du dress code sur les pages suivantes. Saurez-vous relever le défi ?

LES CHTIS MIGNONS

MOINS DE 6 ANS



LUNDI 7 AVRIL → JOURNÉE EN NOIR ET BLANC

Matin : L'éléphant OU Peinture soufflée Arc-en-ciel
Après-Midi : Sieste OU Activités avec les Grands

→ **Viens en noir et blanc !**

MARDI 8 AVRIL → JOURNÉE EN ROUGE

Matin : Motricité fine
Après-Midi : Sieste OU Activités avec les Grands

→ **Viens en t-shirt rouge !!**

MERCREDI 9 AVRIL → JOURNÉE EN ORANGE

Matin : Intercentre des Magiciens à la salle du Far
Après-Midi : Sieste OU activités calmes

→ **Viens en chapeau orange !**

JEUDI 10 AVRIL → JOURNÉE EN JAUNE

Matin : Fabrication d'un jeu de société
Après-Midi : Sieste OU Activités avec les Grands

→ **Viens en chaussettes jaune !**

VENDREDI 11 AVRIL → JOURNÉE EN VERT

Matin : Grand jeu des couleurs
Après-Midi : Sieste OU Activités avec les Grands

→ **Viens en t-shirt vert !**

LUNDI 14 AVRIL → JOURNÉE BLEU CLAIR

Matin : Peinture soufflée
Après-Midi : Sieste OU Activités avec les Grands

→ **Viens en pull/sweat bleu clair !**

MARDI 15 AVRIL → JOURNÉE EN BLEU FONCÉ

Matin : Parcours du lutin
Après-Midi : Sieste OU Fresque Arc-en-ciel

→ **Viens en pantalon bleu foncé !**

MERCREDI 16 AVRIL → JOURNÉE EN VIOLET

Matin : Petites expériences colorées
Après-Midi : Sieste OU Activités avec les Grands

→ **Viens en lunettes violettes !**

JEUDI 17 AVRIL → JOURNÉE EN ROSE

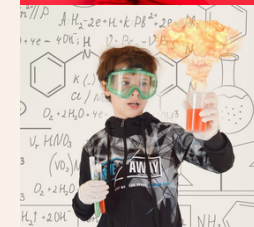
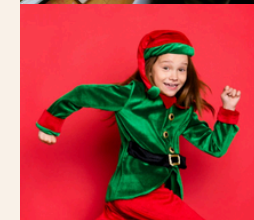
Matin : La main en fleur
Après-Midi : Sieste OU Activités avec les Grands

→ **Viens avec un accessoire rose !**

VENDREDI 18 AVRIL → JOURNÉE MULTICOLORE

Matin : Tableau méli mélo de couleurs
Après-Midi : Sieste OU Activités avec les Grands

→ **Viens avec un vêtement de chaque couleur !**



LES STITCHS ET LES GROOTS 6-8 ET 9-12 ANS

LUNDI 7 AVRIL → JOURNÉE EN NOIR ET BLANC

Matin : Peinture du coucher de Soleil
Après-Midi : Course de l'Arc-en-ciel

Viens en noir et blanc !

MARDI 8 AVRIL → JOURNÉE EN ROUGE

Matin : Impression aquarelle
Après-Midi : Twister Géant

Viens en t-shirt rouge !!

MERCREDI 9 AVRIL → JOURNÉE EN ORANGE

Matin : Nébuleuse dans un bocal
Après-Midi : Rallye photo dans Vern

Viens en chapeau orange !

JEUDI 10 AVRIL → JOURNÉE EN JAUNE

Matin : Expériences scientifiques sur les couleurs
Après-Midi : Relais des peintres

Viens en chaussettes jaune !

VENDREDI 11 AVRIL → JOURNÉE EN VERT

Matin : Peinture soufflée
Après-Midi : Chasse aux couleurs

Viens en t-shirt vert !

LUNDI 14 AVRIL → JOURNÉE BLEU CLAIR

Matin : Plantation de fleurs, tomates et fraises
Après-Midi : Création d'étiquettes pour nos fleurs

Viens en pull/sweat bleu clair !

MARDI 15 AVRIL → JOURNÉE EN BLEU FONCÉ

Matin : Jeux en folie ! On va en voir de toutes les couleurs
Après-Midi : Comment entretenir son potager ?

Viens en pantalon bleu foncé !

MERCREDI 16 AVRIL → JOURNÉE EN VIOLET

Matin : Balade en forêt, observation des insectes
Après-Midi : Création d'un hôtel à insecte

Viens en lunettes violettes !

JEUDI 17 AVRIL → JOURNÉE EN ROSE

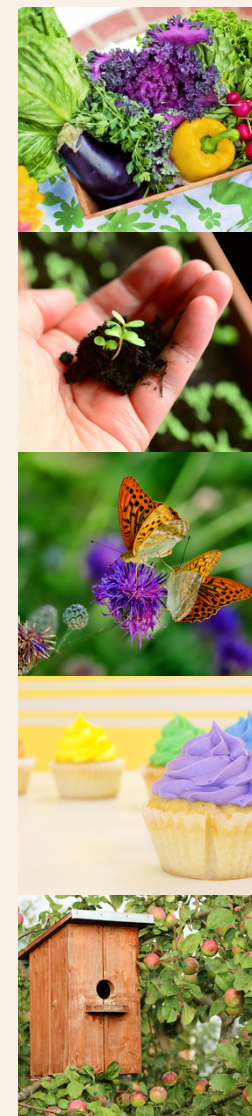
Matin : Cuisine : le gâteau arc-en-ciel
Après-Midi : Le papillon multicolore

Viens avec un accessoire rose !

VENDREDI 18 AVRIL → JOURNÉE MULTICOLORE

Matin : Création d'une cabane à oiseau
Après-Midi : On entretient notre jardin

**Viens avec un vêtement de
chaque couleur !**



L'EQUIPE D'ANIMATION



Rachel



Nathalie



Loan



Mathis



Juliette



Kylian

ENTRETIEN



Sabine

DIRECTION



Victor

Pour les familles habitants sur le territoire de la CCVHA

Tarifs Accueils de Loisirs de la CCVHA par QF et par type d'inscription

Quotients familiaux	Inf à 401	401 à 600	601 à 800	801 à 1000	1001 à 1200	1201 à 1400	1401 à 1600	sup à 1600
Tarifs repas	2,90€	3,10€	3,40€	3,65€	3,90€	4,20€	4,50€	4,75€
Tarifs journée sans repas	4,20€	5,25€	7,10€	8,40€	9,75€	11,00€	12,35€	13,65€
Tarifs 1/2 journée	2,65€	3,10€	4,75€	5,75€	7,10€	8,40€	9,75€	11,00€
Péricentre par 0h15	0,25€	0,30€	0,35€	0,41€	0,45€	0,50€	0,60€	0,60€

Pour les familles habitants hors du territoire de la CCVHA

Tarifs Accueils de Loisirs de la CCVHA par QF et par type d'inscription

Quotients familiaux	Inf à 401	401 à 600	601 à 800	801 à 1000	1001 à 1200	1201 à 1400	1401 à 1600	sup à 1600
Tarifs repas	3,50€	3,70€	4,10€	4,40€	4,70€	5,05€	5,40€	5,70€
Tarifs journée sans repas	5,05€	6,30€	8,50€	10,10€	11,70€	13,20€	14,85€	16,40€
Tarifs 1/2 journée	3,20€	3,70€	5,70€	6,90€	8,50€	10,10€	11,70€	13,20€
Péricentre par 0h15	0,30€	0,35€	0,40€	0,50€	0,55€	0,60€	0,70€	0,70€

Tarifs annexes

(identiques pour les résidents CCVHA et hors CCVHA)

Tarifs Accueils de Loisirs de la CCVHA par type d'inscription

Sortie sur la commune ou limitrophe sans transport collectif	1,50€
Intervenant ou activité gratuite nécessitant un transport collectif	5,00€
Activité payante nécessitant un transport collectif	10,00€
Petit déjeuner	0,50€
Inscription "hors délais" et absences non excusées	2,10€
Au delà de l'heure officielle de fermeture de l'ALSH, le 1/4 Heure	15,50€

INFORMATIONS & INSCRIPTIONS

INSCRIPTIONS

Inscription obligatoire via le portail familles

<http://portailfamilles.valleesduhautanjou.fr>



L'accueil de l'enfant est possible dès qu'il est scolarisé (soit minimum 2 ans et demi) et propre. L'ALSH de Vern d'Anjou est ouvert de 7h15 à 18h30

INFORMATIONS

Accueil de loisirs de Vern d'Anjou

Ecole publique Hervé Bazin
1, rue Hervé Bazin
49220 Erdre-en-Anjou

✉ alshverndanjou@valleesduhautanjou.fr

☎ 07 57 40 52 04